

**TRUMPF**



Elektrowerkzeuge

# Für Stahl- und Metallbau-Profis



# Maschinen für den Stahl- und Metallbau

Variieren die Bleche und Profile stark, ist die Stückzahl gering oder sind die Bauteile sehr gross, sind stationäre Lösungen zur Kantenbearbeitung wenig praktikabel und oft auch nicht wirtschaftlich. Genau hier kommen unsere handgeführten Kantenbearbeitungswerkzeuge zum Einsatz und bieten ein qualitativ hohes Arbeitsergebnis ohne Nacharbeit. Die Auflageleisten-Reiniger sowie der Teileseparator sind perfekte Ergänzungen zu Laserschneidmaschinen.

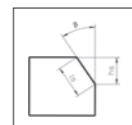
## Ihre Anforderungen. Unsere Maschinen.

Anforderungen	TKA 700	TKA 1500	TKF 700	TKF 1500	TSC 100 TSC 200	PS 100
Schweißnahtvorbereitung	■	■	■	■		
Verrunden von Abschlusskanten/Sichtkanten (Radien R2, R3 und R4)	■	■				
Entgraten von Abschlusskanten	■	■				
Schnittgratentfernung nach Trennvorgängen	■	■				
Anfasen	■	■				
Bearbeitung von geraden Blechen	■	■	■	■		
Aussen- und Innenkonturen	■	■	■	■		
Rohrbearbeitung	■	■	■	■		
Stahlträgerprofile Stirnseite	■	■				
Stahlträgerprofile Längsbearbeitung	■	■	■	■		
Auflageleisten reinigen					■	
Kleinteile aus Restgitter entfernen						■

TKA= Kantenfräsgeräte TKF= Schweißkantenformer TSC= Auflageleisten-Reiniger PS= Teileseparator



## Kantenfräsgerät TruTool TKA 700



Technische Daten							
Schrägungswinkel		30°		45°		60°	
Max. Fasenlänge (ls)		ls	hs	ls	hs	ls	hs
Max. Fasenhöhe (hs)							
Stahl 400 N/mm <sup>2</sup>	mm	7	6,1	7	4,9	7	3,5
Stahl 600 N/mm <sup>2</sup>	mm	3,7	3,1	3,7	2,5	3,7	1,8
Stahl 800 N/mm <sup>2</sup>	mm	2,3	1,8	2,3	1,6	2,3	1,1
Aluminium 250 N/mm <sup>2</sup>	mm	10	6,5	10	6,4	10	5
Minimale Blechdicke	mm	1,5 + hs					
Kleinster Innenradius	mm	18					
Kleinster Lochdurchmesser Ø	mm	35					
Arbeitsgeschwindigkeit (max.)	m/min	4					
Nennaufnahmeleistung	W	1700					
Gewicht	kg	3,9					
Länge/Höhe	mm	397/149					

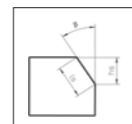
## Lieferumfang (Variante mit eingebautem Werkzeug 45°)

3 Wendeplatten CR (eingebaut), Wendeplattenhalter 45° mit Laufrad (eingebaut), Stirnlochschlüssel, Steckschlüssel, Schraubendreher Torx, Einmaulschlüssel SW 10, Schutzbrille, Box für Kleinteile, TRUMPF Box M3

## Produktmerkmale

- Wendeplattenhalter für 0° und 15°-60° in 5er-Schritten erhältlich sowie für R2-R3-R4 Radien
- 3-fach wendbare Wendeplatten
- Fasenlängen bis zu 5 mm in einem Arbeitsgang; Fasenlängen von 7 mm erstellen Sie in einem zweiten Arbeitsgang
- Reduzierte Vibrationen dank Dämpfungselementen im Getriebe kombiniert mit einem perfekt positionierten Handgriff
- Außerordentlich kompakter 1700 Watt-Motor, hohe Leistungsdichte

## Kantenfräsgerät TruTool TKA 1500



Technische Daten									
Schrägungswinkel		30°		37,5°		45°		60°	
Max. Fasenlänge (ls)		ls	hs	ls	hs	ls	hs	ls	hs
Max. Fasenhöhe (hs)									
Stahl 400 N/mm <sup>2</sup>	mm	15	13	15	12,1	15	10,6	15	7,5
Stahl 600 N/mm <sup>2</sup>	mm	12	10,4	12	9,7	12	8,5	12	6
Stahl 800 N/mm <sup>2</sup>	mm	10	8,7	10	8,1	10	7,1	10	5
Aluminium 250 N/mm <sup>2</sup>	mm	15	13	15	12,1	15	10,6	15	7,5
Minimale Blechdicke	mm	3 + hs							
Kleinster Innenradius	mm	30							
Kleinster Lochdurchmesser Ø	mm	55							
Arbeitsgeschwindigkeit (max.)	m/min	1,5							
Nennaufnahmeleistung	W	2600							
Gewicht	kg	10							
Länge/Höhe	mm	679/197							

## Lieferumfang (Variante mit eingebautem Werkzeug 45°)

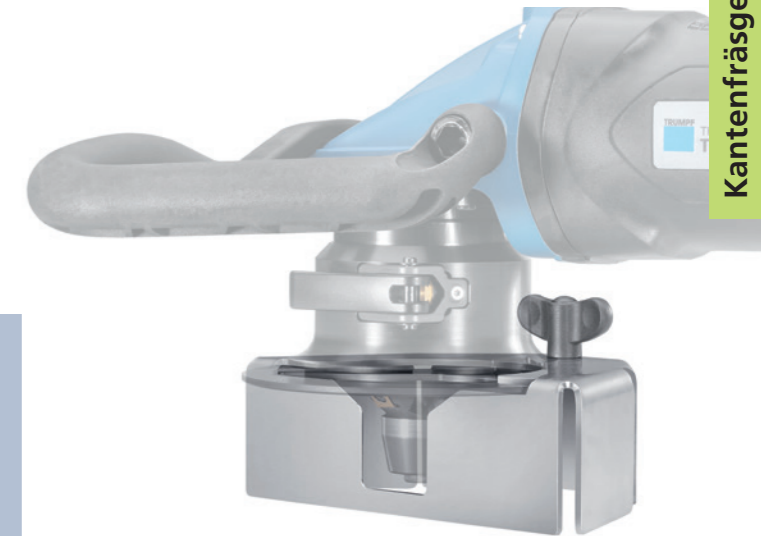
4 Wendeplatten (eingebaut), Wendeplattenhalter 45° mit Laufrad (eingebaut), Anschlagprisma, Griffstück, Schraubendreher Set, Schutzbrille, Box für Kleinteile, Schmierfett G3, Koffer

## Produktmerkmale

- Wendeplattenhalter für 30°, 37,5°, 45° und 60° sowie für R2-R3-R4 Radien erhältlich
- 4-fach wendbare Wendeplatten. 3-fach wendbare Radius Wendeplatten.
- Fasenlängen bis zu 11 mm in einem Arbeitsgang; Fasenlängen von 15 mm erstellen Sie in einem zweiten Arbeitsgang
- Laufruhiger Motor mit hoher Leistung. Für angenehmes Arbeiten kombiniert mit hoher Arbeitsqualität.
- Nahe an der Bearbeitungsfläche: Mit dem ergonomischen Führungs- und Motorgriff lässt sich die Maschine konkurrenzlos gut führen
- Anschlagprisma für die Bearbeitung von langen, geraden Blechen. Dient gleichzeitig als Späneschutz.

## Ganz einfach starten

Für unsere leistungsstarke TruTool TKA 1500 bieten wir neu ein Anschlagprisma für die Bearbeitung von langen, geraden Blechen an. Diese macht das Einfahren ins Blech außerordentlich einfach. **Positiver Nebeneffekt:** Das Anschlagprisma dient zeitgleich als praktischer Späneschutz.



## Vorteile Kantenfräsgeräte

- Keine Nacharbeit, maßgenaue Fasenqualität und einheitliche Steghöhe
- Kein Funkenflug
- Grat- und oxidfreie Schnittfläche, keine Emissionen. Perfekte Vorbereitung für die anschließende Beschichtung
- Hohe Arbeitsgeschwindigkeit
- Rasche und werkzeuglose Einstellung der Fasenlänge
- Keine Blechdickenlimite

Video Kantenfräsgeräte  
Die Maschinen im Einsatz



## Wir wirbeln keinen Staub auf



Unsere Kantenfräsgeräte sind Multitalente. Dabei können Sie wie bei den Schweißkantenformern ohne Schutzausrüstungen arbeiten, da Funkenflug, Rauch und Staub bei diesen Verfahren kein Thema sind. Ist die Maschine einmal im Blech angesetzt, trägt das Werkstück das Gewicht und die Maschine muss nur noch mit leichtem Druck an der Kante entlang geführt werden. Dabei erweisen sich die ergonomischen Griffe als äußerst hilfreich.

## Schweißkantenformer TruTool TKF 700



Technische Daten							
Schrägungswinkel		30°		37,5°		45°	
Maximale Fasenlänge (ls)		ls	hs	ls	hs	ls	hs
Stahl 400 N/mm <sup>2</sup>	mm	7,0	6,1	7,0	5,6	7,0	5,0
Stahl 600 N/mm <sup>2</sup>	mm	5,7	4,9	5,7	4,5	5,7	4,0
Stahl 800 N/mm <sup>2</sup>	mm	4,0	3,5	4,0	3,2	4,0	3,0
Blechdicke	mm	1–20					
Kleinster Innenradius	mm	40					
Arbeitsgeschwindigkeit	m/min	1,5					
Nennaufnahmeleistung	W	1700					
Gewicht	kg	5,3					
Länge/Höhe	mm	342 / 240					

## Lieferumfang

Messer Standard, Rollenhalter kpl., Handgriff, Stiftschlüssel Torx 25, Schraubendreher SW 4, Sechskantstiftschlüssel SW 5, Fettpresse G1, TRUMPF Box M3

## Produktmerkmale

- 3 Trägereile für Schrägungswinkel 30°, 37,5° und 45°
- Ideal für Arbeiten in eingeschränkten Platzverhältnissen
- Der runde Handgriff sorgt für eine komfortable Maschinenführung
- Fasenhöhe und Blechdicke einfach und werkzeuglos einstellbar
- Schneidrichtung um 90° nach rechts oder links drehbar

## Schweißkantenformer TruTool TKF 1500/TKF 1500 mit 2-Gang-Getriebe



Technische Daten							
Schweißkantenformer TruTool		TKF 1500		TKF 1500 mit 2-Gang-Getriebe			
Schrägungswinkel		20°–45°		20°–45°		20°–45°	
Schrägungswinkel Sonderabstreifer		20°–55°		20°–55°		20°–55°	
				1. Gang	2. Gang		
Maximale Fasenlänge (ls)		ls	hs	ls	hs	ls	hs
Stahl 400 N/mm <sup>2</sup>	mm	15	10,6	15	10,6	15	10,6
Stahl 600 N/mm <sup>2</sup>	mm	9	6,4	11	7,8	9	6,4
Stahl 800 N/mm <sup>2</sup>	mm	6	4,2	9	6,4	6	4,2
Blechdicke	mm	4–40		4–40		4–40	
Blechdicke mit Umbausatz	mm	40–160		40–160		40–160	
Kleinster Innenradius	mm	55		55		55	
Arbeitsgeschwindigkeit (max.)	m/min	2		1,25		2	
Nennaufnahmeleistung	W	2600		2600		2600	
Gewicht	kg	16,5		19,5		19,5	
Länge x Höhe	mm	554 x 360		607 x 361			

\* Fasenlänge (ls) für alle Schrägungswinkel, Fasenhöhe (hs) für 45°

## Lieferumfang

Stoßstahl Standard, Rollenhalter kpl. rechts, Griffsockel, Rohrgriff, Spänebox, Sechskantschraube M 10 x 20 und M 10 x 25, Schlüssel AL 17, Sechskantschlüssel 6 mm, Stanz- und Nibbelöl für Stahl, Tube Fett „S1“, Fettpresse, Einstelllehre, Koffer

## Produktmerkmale

- 1 Trägereile: Schrägungswinkel von 20° und 55° stufenlos einstellbar
- Leistungsstarker 2600 W-Motor für hohe Dauerbelastbarkeit
- Sehr geringer Kraftaufwand beim Vorschub
- TKF 1500 mit 2-Gang-Getriebe: Für eine individuelle Bearbeitung von verschiedenen Materialien
- Fasenhöhe und Blechdicke einfach und werkzeuglos einstellbar

# Schweißnähte halten was sie versprechen

Hochfeste Schweißnähte spielen eine wichtige Rolle. Die Basis dafür liegt in deren Vorbereitung. Die Oberfläche der Kante muss oxidfrei sein, Steghöhe und Schrägungswinkel durchweg gleichmäßig und schweißtechnische Normanforderungen müssen erfüllt werden.



# 10x schneller

Ein Arbeitsgang, ohne Nacharbeit. Dabei amortisiert sich die Maschine häufig bereits nach einem Grossauftrag. Mit den Schweißkantenformern können Sie dank der hohen Arbeitsgeschwindigkeit Kosten einsparen. Im Vergleich zu Winkelschleifern sind Sie zum Beispiel bis zu 10x schneller unterwegs.

## Vorteile Schweißkantenformer

- Schweißnahtvorbereitung in einem Arbeitsgang
- Kein Funkenflug
- Keine Nacharbeit
- Außerordentlich hohe Arbeitsgeschwindigkeit
- Emissions- und oxidfreie Schnittkanten, metallisch blank
- Fasenlänge wird während der Bearbeitung konsequent eingehalten

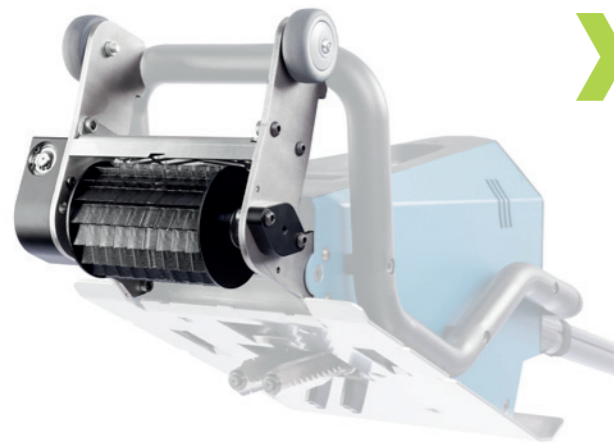
Video Schweißkantenformer  
Die Maschinen im Einsatz



# Der kraftvolle Neue gegen harte Schlacke

.NEW

Entdecken Sie den TruTool TSC 200 – Ihr unverzichtbarer Helfer für Fiber Laser mit hoher Leistung und hartnäckiger Schlacke. Selbstverständlich können Sie auch Auflageleisten von CO<sub>2</sub>-Lasern problemlos damit reinigen. Der innovative Auflageleisten-Reiniger bewältigt mühelos Schlackendicken von bis zu 25 mm, unabhängig von der Zusammensetzung und der Belegung des Paletten-tischs. Eine integrierte Rolle dient als Transportmittel zur Lasermaschine. Zudem muss sie für die Reinigung nicht demontiert werden. Das hochwirksame Reinigungswerkzeug sorgt für optimale Reinigungsergebnisse und erhöht zudem die Vorschubgeschwindigkeit. Machen Sie Ihre Laser-maschine bereit für Spitzenleistung mit dem TruTool TSC 200.



## ► EINZIGARTIG: Die Vorschubunterstützung

- Bequemes Arbeiten ohne Kraftanstrengung. Nutzen Sie die Vorschubunterstützung wenn Sie besonders dicke Schlacke ab 15 mm oder einen zähen Materialmix reinigen.
- Die Montage erfolgt direkt am TruTool TSC 200 und wird über den Motor angetrieben
- Zudem müssen keine weiteren Vorrichtungen am Laser angebracht werden und die Maschine kann einfach über die Auflage-leisten geführt werden

## ► Reinigungswerkzeuge

- Perfekt für harte Schlacke: Es erfolgt zuerst eine Grob-reinigung gefolgt von der Feinreinigung
- Hohe Standzeiten: Wenn die Verschleißteilmarkierungen nicht mehr sichtbar sind, kann das Werkzeug einmal um 180° gedreht werden
- Quick&Easy: Werkzeugloser und schneller Werkzeugwechsel



# Entspannt Arbeiten

Das Gleitblech des TruTool TSC 200 sorgt für eine ruhige Maschinenführung und verhindert zudem das Verkanten von Auflageleiste und Maschine, was Motor und Leisten schont. Die Elektronikbox informiert den Bediener rechtzeitig über Wartungsintervalle, wie anstehende Werkzeugwechsel oder notwendige Wartungen. Zudem ist der TruTool TSC 200 führend in seiner Klasse bei der Reduktion von Lärm- und Vibrationsemissionen. Arbeiten Sie entspannter und effizienter mit dem TruTool TSC 200.

## ► TRUTOOL TSC 200 AUF EINEN BLICK

1. Für Fiber Laser mit hoher Laserleistung und harter Schlacke (bis 25 mm)
2. Neu konzipierte Reinigungswerkzeuge, mit Schrubb- und Schlichtfunktion
3. Einfache Maschinenbedienung. Ergonomisches, sicheres und schnelles Arbeiten
4. Hohe Standzeiten der Reinigungswerkzeuge, um 180° drehbar
5. Vorschubunterstützung für Reinigung ab 15 mm Schlackendicke

## Richtig Geld sparen

Regelmässig reinigen – Leisten bis zu 4x länger nutzen - nachhaltig arbeiten und bis zu 75% der Kosten sparen.

## Ganz schön schnell

Für die Reinigung einer Standardpalette (1500 x 3000 mm) mit Teilbelegung werden durchschnittlich 15 Minuten benötigt.



## Auflageleisten-Reiniger TruTool TSC 200



.NEW



Technische Daten		
Für Laserleistung	W	> 6000
Auflageleistendicke	mm	2 – 4
Max. Schlackendicke	mm	25*
Min. Abstand Auflageleisten	mm	33,5
Arbeitsgeschwindigkeit (max.)	m/min	8
Nennaufnahmeleistung	W	1700
Servicehinweis		ja
Gewicht	kg	19,8
Länge x Höhe	mm	2002 x 430

\* &gt; 15 mm Schlacke: Mit optionaler Vorschubunterstützung arbeiten

Video Auflageleisten-Reiniger  
Die Maschine im Einsatz

## Lieferumfang

Werkzeug 3 mm für 3 - 4 mm Leistendicke (eingebaut), Gleitblech, Schmierfett G1 250 g, Schmierfett G1 (Fettpresse)

## Produktmerkmale

- An CO<sub>2</sub> und FKL 2-D Laserschneidmaschinen > 6000 W einsetzbar
- Besonders gut geeignet für harte Schlacke und Mischschlacke
- Reinigungsverfahren: Rotierende 2-Phasen-Reinigung mit Schrubb- und Schlichtfunktion
- Elektronikbox zur aktiven Unterstützung für Werkzeugwechsel und Serviceintervall
- Integrierte Laufrolle für einen einfachen Transport zur Laserschneidmaschine. Keine Demontage notwendig für die Reinigung. Erhöht zudem die Vorschubgeschwindigkeit

## Auflageleisten-Reiniger TruTool TSC 100



Technische Daten		
Für Laserleistung	W	< 10000
Auflageleistendicke	mm	2 - 6,9
Max. Schlackendicke	mm	25
Min. Abstand Auflageleisten	mm	33,5
Arbeitsgeschwindigkeit (max.)	m/min	8
Nennaufnahmeleistung	W	1700
Servicehinweis		ja
Gewicht	kg	18
Länge x Höhe	mm	2104 x 342

Video Auflageleisten-Reiniger  
Die Maschine im Einsatz

## Lieferumfang

Reinigungswerkzeug No. 3 inkl. Dichtung, Dichtung mit Funktionsüberwachung (1x eingebaut, 1x mitgeliefert), Gleitblech, Distanzplatte (eingebaut), Transporteinrichtung, Sechskantschraubendreher 4 mm und 6 mm, Schmierfett G1 (Fettpresse)

## Produktmerkmale

- An CO<sub>2</sub> und FKL 2-D Laserschneidmaschinen < 10000 W einsetzbar
- Reinigungsverfahren: Die Schlacke wird mit einer gleichmässigen Aufwärtsbewegung abgeschabt
- Intelligentes Überwachungssystem für sichere Arbeitsabläufe (Austausch der Dichtung)
- Die Transporteinrichtung ermöglicht einen einfachen Transport zur Laserschneidmaschine. Zudem lässt sie sich für die Reinigung kinderleicht entfernen.

## Generelle Vorteile Auflageleisten-Reiniger TruTool TSC 100 und TSC 200

- Die Mehrfachreinigung erhöht die Lebensdauer der Leisten. Bis zu 75% Kosteneinsparung
- Regelmässig gereinigte Leisten steigern die Prozesssicherheit und die Qualität der gefertigten Teile
- Automatische Anpassung an unterschiedliche Schlackedicken bis 25 mm
- Kein Ausbauen der Leisten sowie hauptzeitparallele Reinigung möglich
- Der lange Maschinengriff ermöglicht eine einfache und wirtschaftliche Ein-Mann-Bedienung
- Unabhängig vom Hersteller der Laserschneidmaschine, universell einsetzbar auf allen gängigen Auflageleisten



## Teileseparator TruTool PS 100



Technische Daten		
Anschlussgewinde	"	¼
Luftverbrauch bei 6 bar	m <sup>3</sup> /min	0.06–0.12
Max. Betriebsdruck	bar	6
Restgitter-Dicke (max.)	mm	12
Hubzahl (von - bis)	1/min	500–1500
Gewicht (ohne Schlauch und Anschluss)	kg	1,2
Länge x Höhe	mm	88 x 223

Video Teileseparator  
Die Maschine im Einsatz

## Lieferumfang

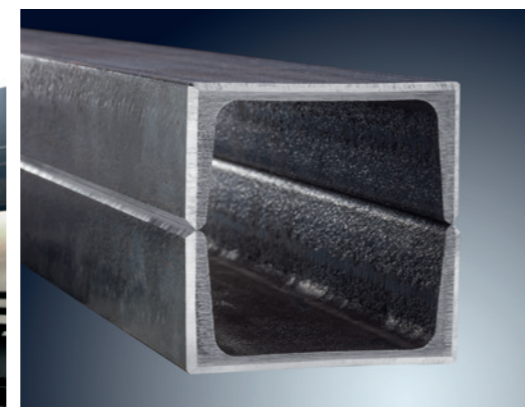
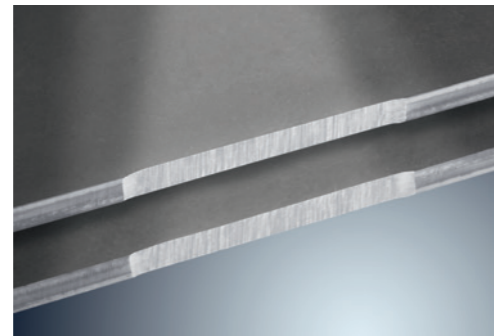
Druckluftanschluss Aro (eingebaut), Druckluftanschluss ISO, Hammer-Einsatz Standard, Sechskantstiftschlüssel DIN 911- 5 mm und 6 mm

## Produktmerkmale

- Einfaches Herauslösen von lasergeschnittenen Kleinteilen aus dem Restgitter
- Bis zu 10x schneller im Vergleich zum manuellen Herauslösen
- Trennt Nano- und Microjoint Verbindungen bis 12 mm
- Ergonomisch und bedienerfreundlich: Die Maschine kann am Maschinenkopf sowie am Griff geführt werden
- Möglichkeit von wechselnden Haltepositionen; vermeidet Verharren in einer Position
- Mit der gummierten Hammerspitze entstehen beim Herauslösen weder Verkantungen noch Beschädigungen

# Die Maschinen im Einsatz

Im Maschinen-, Waggon- und Schiffsbau sind TRUMPF Kantenfräser und Schweißkantenformer ebenso bewährt wie im Stahlbau und bei Job Shoppern. Die Auflageleisten-Reiniger sind unsere Spezialisten für saubere Auflageleisten und sind an nahezu allen CO<sub>2</sub> und 2D-Laserschneidmaschinen einsetzbar, unabhängig vom Hersteller. Mit dem Teileseparator lösen Sie Kleinteile schnell und einfach aus dem Restgitter.



# Auch von Interesse: Der Dickblech-Nibbler trennt Blechdicken bis 5 mm



### Nibbler TruTool N 500

Der Dickblech-Nibbler ist einzigartig in seiner Vielseitigkeit und bietet Ihnen die Möglichkeit, in vier Richtungen zu schneiden, also auch rückwärts. Ideal zum Arbeiten an schwer zugänglichen Stellen und für Schnitte über Kanten und Schweißnähte. Selbst Restgitter können einfach und schnell zerkleinert werden. Dies sorgt für kompakte Kleinteile, welche sich bequem tragen lassen und zugleich für eine optimale Ausnutzung der Mulde.






### Bestellnummern






Hier finden Sie Ihre Bestellnummern

Kantenfräsgeräte	DE	CH	GB	USA
TruTool TKA 700 mit 45° Werkzeug	2622918	2622920	2623082	2623084
TruTool TKA 700 ohne Werkzeug	2622919	2623081	2623083	2623085
TruTool TKA 1500 mit 45° Werkzeug	2743892	2743894	2743895	2744091
TruTool TKA 1500 ohne Werkzeug	2744092	2744096	2744097	2744099
Schweißkantenformer	DE	CH	GB	USA
TruTool TKF 700 Schrägungswinkel 30°	2574824	2598685	2598686	2598687
TruTool TKF 700 Schrägungswinkel 37.5°	2598701	2598702	2598703	2598704
TruTool TKF 700 Schrägungswinkel 45°	2598707	2598708	2598709	2598710
TruTool TKF 1500	2606420	2606421	2606422	2606423
TruTool TKF 1500 mit 2-Gang Getriebe	2606424	2606425	2606426	2606427
Auflageleisten-Reiniger	DE	CH	GB	USA
TruTool TSC 100	2574740	2598580	2598601	2598602
TruTool TSC 200 (ohne Vorschubunterstützung)	2816095	2843397	2843399	2843398
Teileseperator	Weltweit			
TruTool PS 100	2782209			
Nibbler	DE	CH	GB	USA
TruTool N 500	2574823	2598625	2598626	2598627

### Legende

Diese Symbole finden Sie bei den Maschinen:

-  **Quick & Easy:** Schneller und einfacher Werkzeugwechsel.
-  **Mehrfach wend- und nachschleifbar:** Stoßstähle bis zu 4-fach wend- und nachschleifbar. Für hohe Standzeiten.
-  **Vibrationsarm:** Minimale Vibrationswerte und höchste Bedienerfreundlichkeit.
-  **Sicherheitskupplung:** Sicheres Arbeiten durch Entkoppeln des Antriebs bei Werkzeugblockierung.
-  **Wiederanlaufschutz:** Vermeidet ungewolltes Anlaufen nach Stromunterbrechungen.

-  **Überlastungsschutz:** Schützt den Motor vor Überhitzung.
-  **Softgrip:** Sorgt für eine optimal und bequeme Maschinenführung und minimiert Vibrationen.
-  **Drehzahlregler:** Regelbare Drehzahl für materialgerechtes Arbeiten und perfekte Resultate.
-  **Sanftanlauf:** Ergonomisches Arbeiten durch ruckfreies Anlaufen.
-  **Pneumatischer Antrieb:** Druckluft als Antriebsmedium.

# Unser Antrieb: Herzblut

Ob Produktions- und Fertigungstechnik, Lasertechnik oder Materialbearbeitung: Für Sie entwickeln wir hochinnovative Produkte und Dienstleistungen, die industrietauglich und absolut zuverlässig sind. Um Ihnen überzeugende Wettbewerbsvorteile zu bieten, geben wir alles: Know-how, Erfahrung und jede Menge Herzblut.

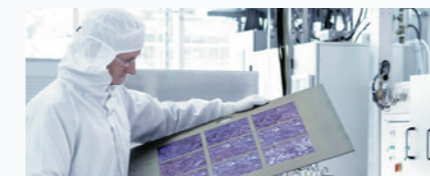


Besuchen Sie uns auf  
YouTube:  
[www.youtube.com/  
TRUMPFtube](http://www.youtube.com/TRUMPFtube)



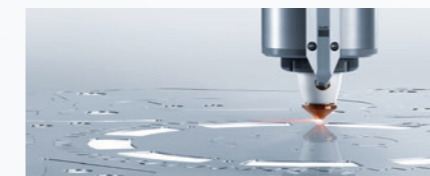
### Laser für die Fertigungstechnik

Ob im Makro-, Mikro- oder Nanobereich: Für jede industrielle Anwendung haben wir den richtigen Laser und die richtige Technologie, um innovativ und gleichzeitig kosteneffizient zu produzieren. Über die Technologie hinaus begleiten wir Sie mit Systemlösungen, Applikationswissen und Beratung.



### Stromversorgungen für Hochtechnologieprozesse

Von der Halbleiterfertigung bis zur Solarzellenproduktion: Durch unsere Hoch- und Mittelfrequenzgeneratoren bekommt Strom für die Induktionserwärmung, Plasma- und Laseranregung eine definierte Form aus Frequenz und Leistung – hochzuverlässig und wiederholgenau.



### Werkzeugmaschinen für die flexible Blech- und Rohrbearbeitung

Laserschneiden, Stanzen, Biegen, Laserschweißen: Für alle Verfahren in der flexiblen Blechfertigung bieten wir Ihnen passgenaue Maschinen und Automatisierungslösungen, inklusive Beratung, Software und Services – damit Sie Ihre Produkte zuverlässig in hoher Qualität fertigen können.



### Elektrowerkzeuge für die Metallbearbeitung

Trennen, Verbinden, Kantenformen: Mit unseren Elektrowerkzeugen bekommen Sie innovative Technik und höchste Qualität. Das Originalzubehör und eine kostenlose 5-Jahres-Garantie geben Ihnen zusätzliche Sicherheit. Ob auf Baustellen oder in Werkstätten: Hochwertige und langlebige Maschinen sind unser Qualitätsversprechen.

### Industrie 4.0

Die Lösungswelt TruConnect verbindet Mensch und Maschine durch Informationen. Sie umfasst alle Schritte im Fertigungsprozess – vom Angebot bis zum Versand Ihrer Teile.





**Folge uns: #trumpfpowertool**



Deutschland:

TRUMPF Werkzeugmaschinen Deutschland Vertrieb + Service GmbH + Co. KG

Johann-Maus-Straße 2 · D-71254 Ditzingen · Telefon +49 7156 303-33066 · Fax +49 7156 303-933066

E-Mail [elektrowerkzeuge@de.trumpf.com](mailto:elektrowerkzeuge@de.trumpf.com) · Homepage [www.trumpf-powertools.de](http://www.trumpf-powertools.de)



Weltweit

TRUMPF Schweiz AG

TRUMPF Straße 8 · CH-7214 Grüşch · Telefon +41 58 257 61 61

E-Mail [powertools.info@trumpf.com](mailto:powertools.info@trumpf.com) · Homepage [www.trumpf.com](http://www.trumpf.com)